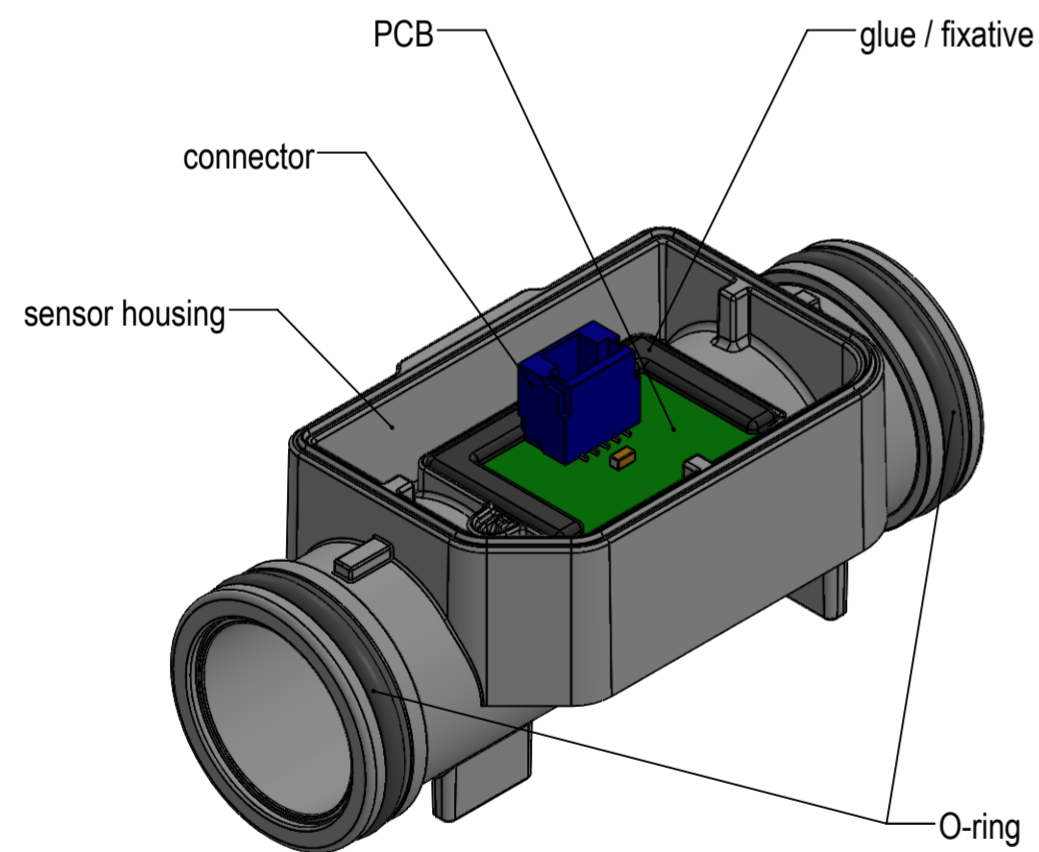
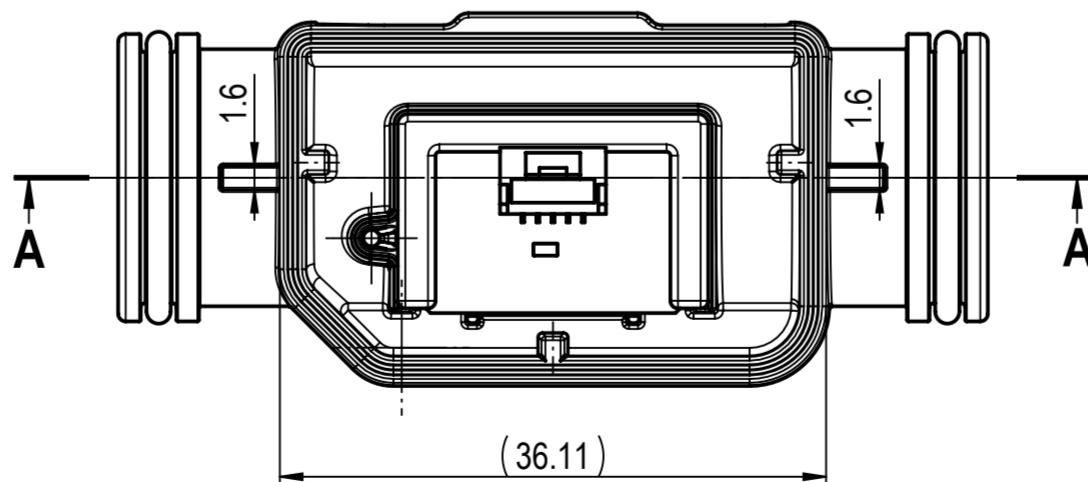
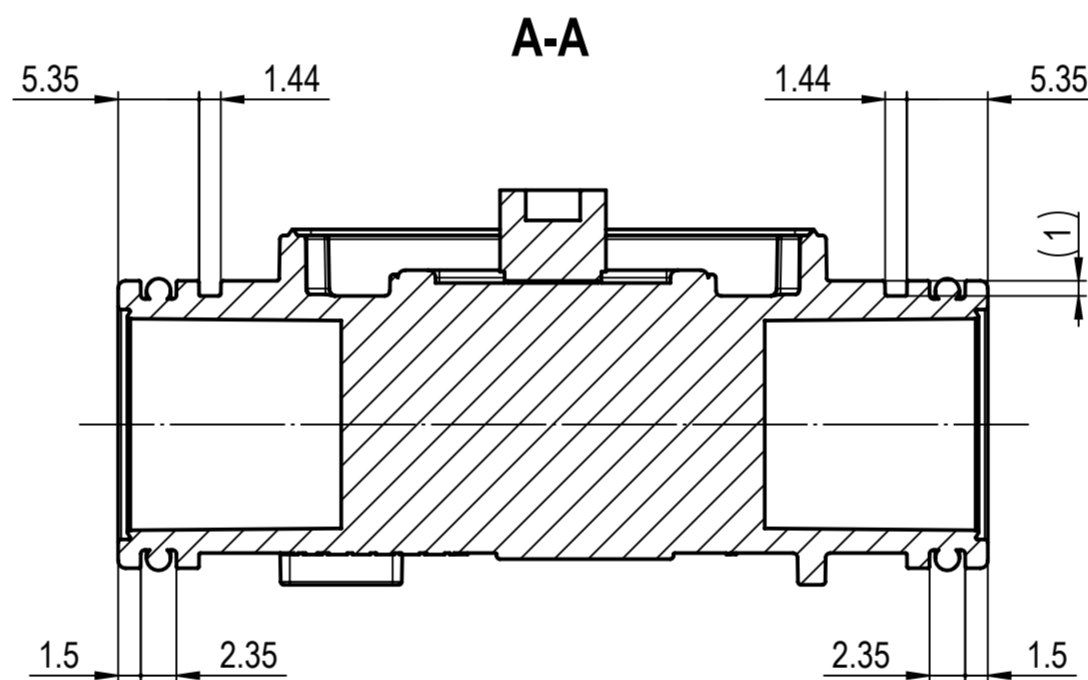
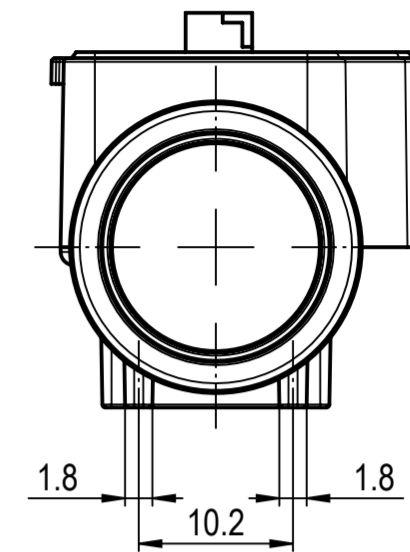
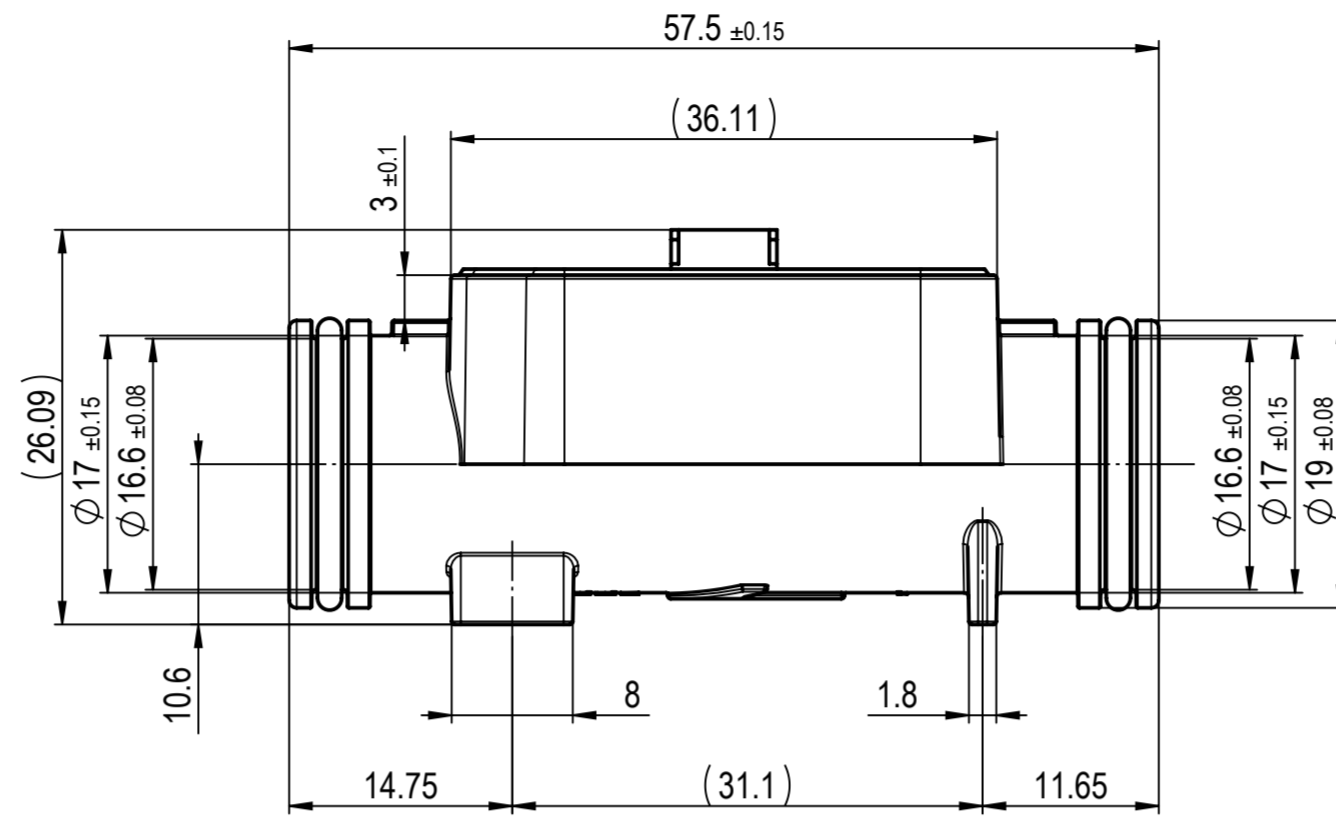
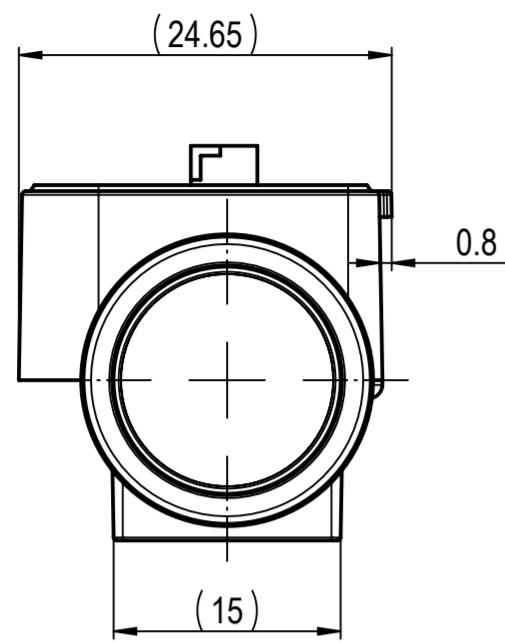


Copping of this document and giving it to others and the use of communication of the contents thereof are forbidden without express authority. Offenders are liable to the payment of damages. All rights are reserved.



- Für Masse kleiner als 1mm gelten dieselben Toleranzen wie für Masse über 1mm bis 3mm /
for dimensions smaller than 1mm, the same tolerances apply as for dimensions over 1mm to 3mm

Allgemeintoleranzen / general tolerance DIN ISO 20457 - TG6

Nennmassbereich nominal dimension range	über / over bis / up to	1	3	6	10	18	30	50	80
		±0.12	±0.18	±0.22	±0.26	±0.31	±0.37	±0.57	±0.80

Beschreibung / Description		Werkstoff Material	
Publication Model		JHER	
SFM3505		DYME	
Blatt / Anz. Sheet / no. of	Format Size	Massstab Scale	Gezeichnet Drawn
1 / 1	A2	2:1	JHER
			Geprüft Reviewed
			DYME
		ERP-Nr. ERP No.	
		Zeichn. Nr. / Drawing No.	Rev.
		176937	00
Status / Status		30.04.2025 / 11:23:31	
approved			

Wir behalten uns alle Rechte an diesem Dokument und allen Beilagen vor. Der Empfänger erkennt diese Rechte und wird die gesamten Unterlagen nicht ohne unsere vorgängige schriftliche Ermächtigung Dritten zugänglich machen oder ausserhalb des Zweckes verwenden, zu dem sie ihm übergeben worden sind.